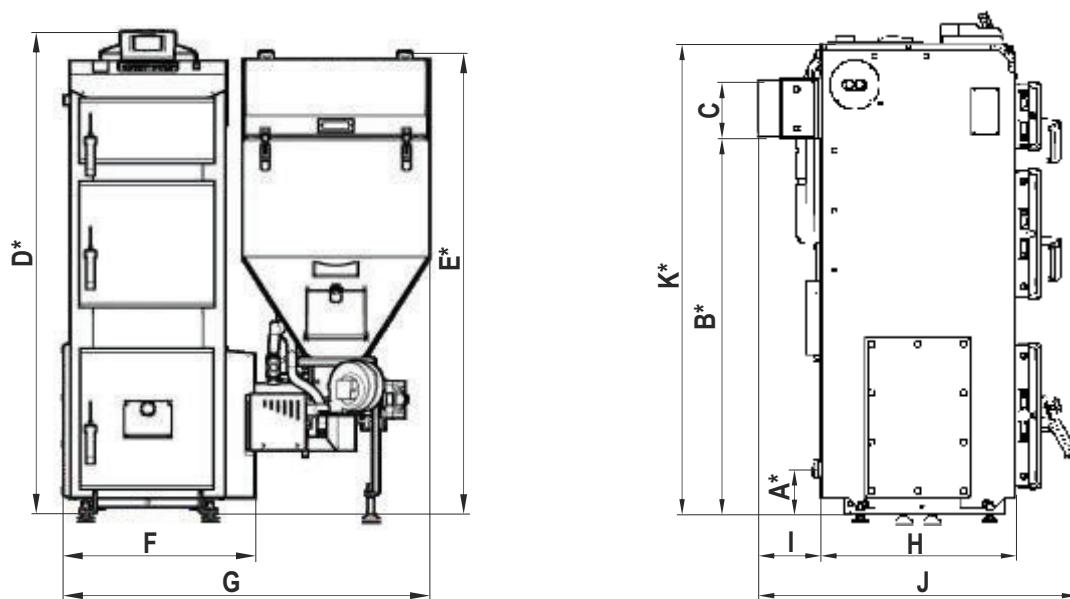


## 6. DANE TECHNICZNE



Rysunek 1. Podstawowe wymiary kotłów.

\* W przypadku zastosowania stopek regulacyjnych wymiar zwiększa się od min. 38 do max. 50 mm

Tabela 2. Podstawowe wymiary kotłów.

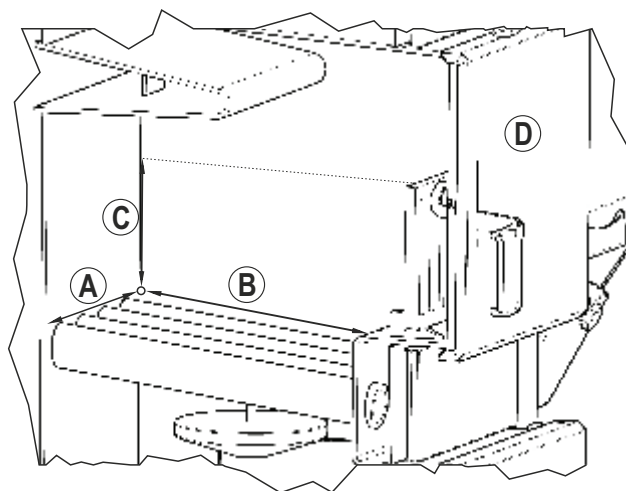
typ/wymiar	A*	B*	C	D*	E*	F	G	H	I	J	K*	rys. 3 poz. 7	rys. 3 poz. 8	rys. 3 poz. 9
15	143	1258	Ø159	1664	1578	528	1195	534	209	950	1567	G 1½"	G 1½"	G ½"
20	143	1258	Ø159	1664	1578	528	1195	640	209	1060	1567	G 1½"	G 1½"	G ½"
25	143	1252	Ø178	1664	1578	578	1257	640	212	1060	1567	G 1½"	G 1½"	G ½"
35	164	1270	Ø194	1715	1642	628	1289	640	240	1090	1610	G 1½"	G 1½"	G ½"
50	168	1270	Ø194	1715	1649	628	1287	867	240	1310	1612	G 1½"	G 1½"	G ½"

**UWAGA!** Producent zastrzega sobie prawo zmian konstrukcyjnych oraz dokumentacji kotła związanych z jego stałą modernizacją i udoskonalaniem.

W tabeli poniżej podano wymiary otworu zasypowego oraz zastępczej komory spalania.

Tabela 3. Wymiary zastępczej komory spalania oraz otworu zasypowego

typ/wymiar	A szerokość	B głębokość	C wysokość	D szer. x wys.
15	308	420	203	308x398
20	308	529	191	308x398
25	358	529	228	358x398
35	408	529	253	408x398
50	404	750	223	404x398



Rysunek 2. Wymiary zastępczej komory spalania oraz otworu zasypowego.